



APPARTEMENT DUFFAY VAL THORENS



APPARTEMENT LAC DU LOU 310

Location de vacances pour 6 personnes à Val Thorens

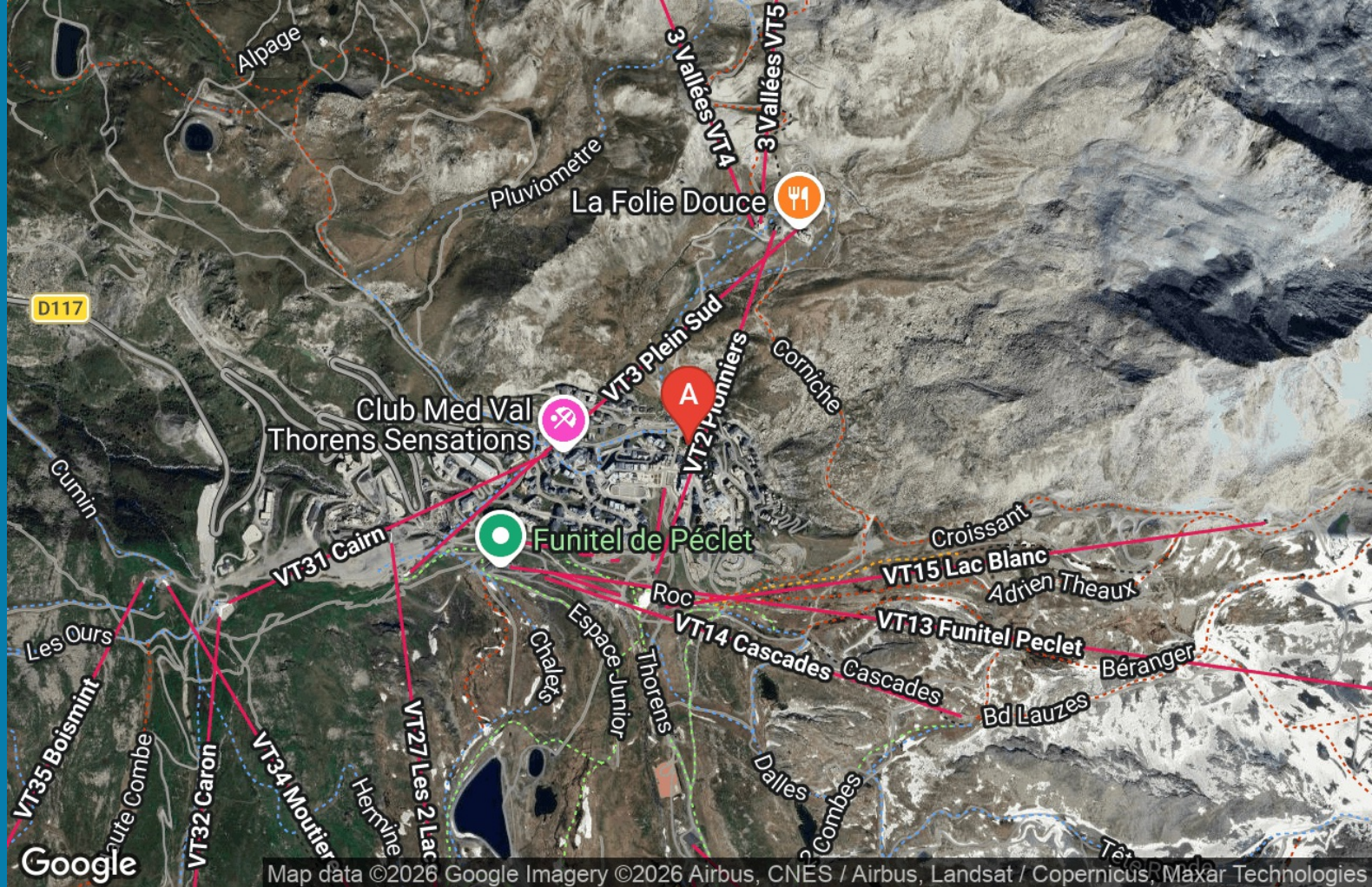
<http://location-duffay-valthorens.fr>



Hélène DUFFAY

☎ 06 22 09 44 68

A Appartement Lac du lou 310 : 73440 Val
Thorens





Appartement Lac du lou 310



Apparteme
nt



6
personnes
(Maxi: 6
pers.)



2
chambres



47
m2





Vacances au ski à Val Thorens, dans les 3 vallées, départ et retour skis aux pieds.

Val Thorens, quartier Caron, Résidence le Lac du Lou n°310

Appartement 3 pièces

Capacité : 6 personnes

47 m², 3ème étage, exposition Sud, vue montagne,

Commerces à proximité

Label qualité hébergement : 4 Flocons Or Label Famille plus

Grande pièce à vivre avec :

- Cuisine : plaque vitrocéramique, hotte, four, micro-ondes, lave-vaisselle, réfrigérateur, congélateur, cafetière électrique, Nespresso®, bouilloire, grille-pain, appareil à raclette, appareil à fondue

- Séjour : 2 lits 80 cm (qui forment une jolie banquette en angle), TV écran plat, lecteur DVD

Chambre 1 : 1 lit double 140 cm

Chambre 2 : 2 lits simples 80 cm (= un lit de 160),

Salle de douche attenante à la chambre 2 : lavabo, douche

Salle de douche 2 : lavabo, douche

WC séparé

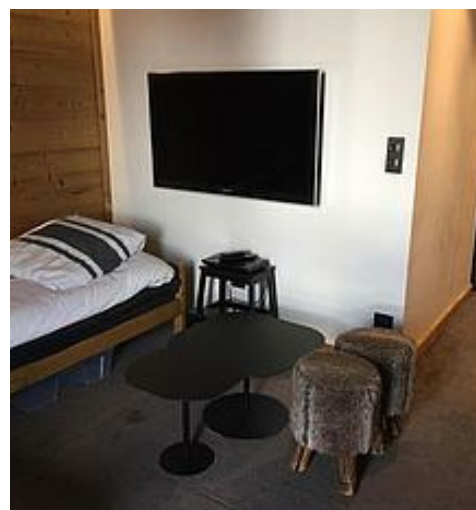
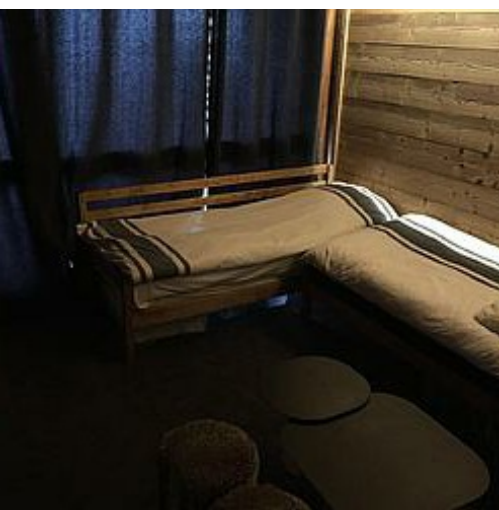
Balcon privatif avec fauteuils

Wifi privé gratuit

Matériel bébé (lit pliant, réhausseur de chaise, baignoire) sur demande (gratuit)

A disposition : luges, jeux de société

Local à skis



Location du samedi au samedi (7 jours minimum). Arrivée à partir de 16h - départ à 10h.

Linge de lit et de toilette non fournis, possibilité de les louer sur place.

Forfait ménage : 80€.

Caution (1500€ + 80€ pour le ménage)







Parking : à réserver dans les parkings de la station

(www.valthoparc.com)

Pièces et équipements

Chambres	Chambre(s): 2	
	Lit(s): 5	dont Suite: 1 dont lit(s) 1 pers.: 4 dont lit(s) 2 pers.: 2
Salle de bains / Salle d'eau	Salle de bains avec douche Sèche serviettes	Sèche cheveux
	Salle(s) d'eau (avec douche): 2	
WC	WC: 1 WC indépendants	
Cuisine	Cuisine	Appareil à fondue
	Appareil à raclette	
	Congélateur	Four
	Four à micro ondes Réfrigérateur	Lave vaisselle
Autres pièces	Balcon	
Media	Télévision	Wifi
Autres équipements	Matériel de repassage	
Chauffage / AC	Chauffage	
Exterieur	Local pour matériel de sport	
Divers	local à skis	

Infos sur l'établissement

 <i>Communs</i>	Ascenseur	Dans résidence
 <i>Activités</i>	Local à skis en pied de piste	
 <i>Réseaux</i>	Accès Internet	
 <i>Stationnement</i>	Parking à proximité	
 <i>Services</i>	Location de draps et/ou de linge	Nettoyage / ménage
 <i>Extérieurs</i>		

A savoir : conditions de la location

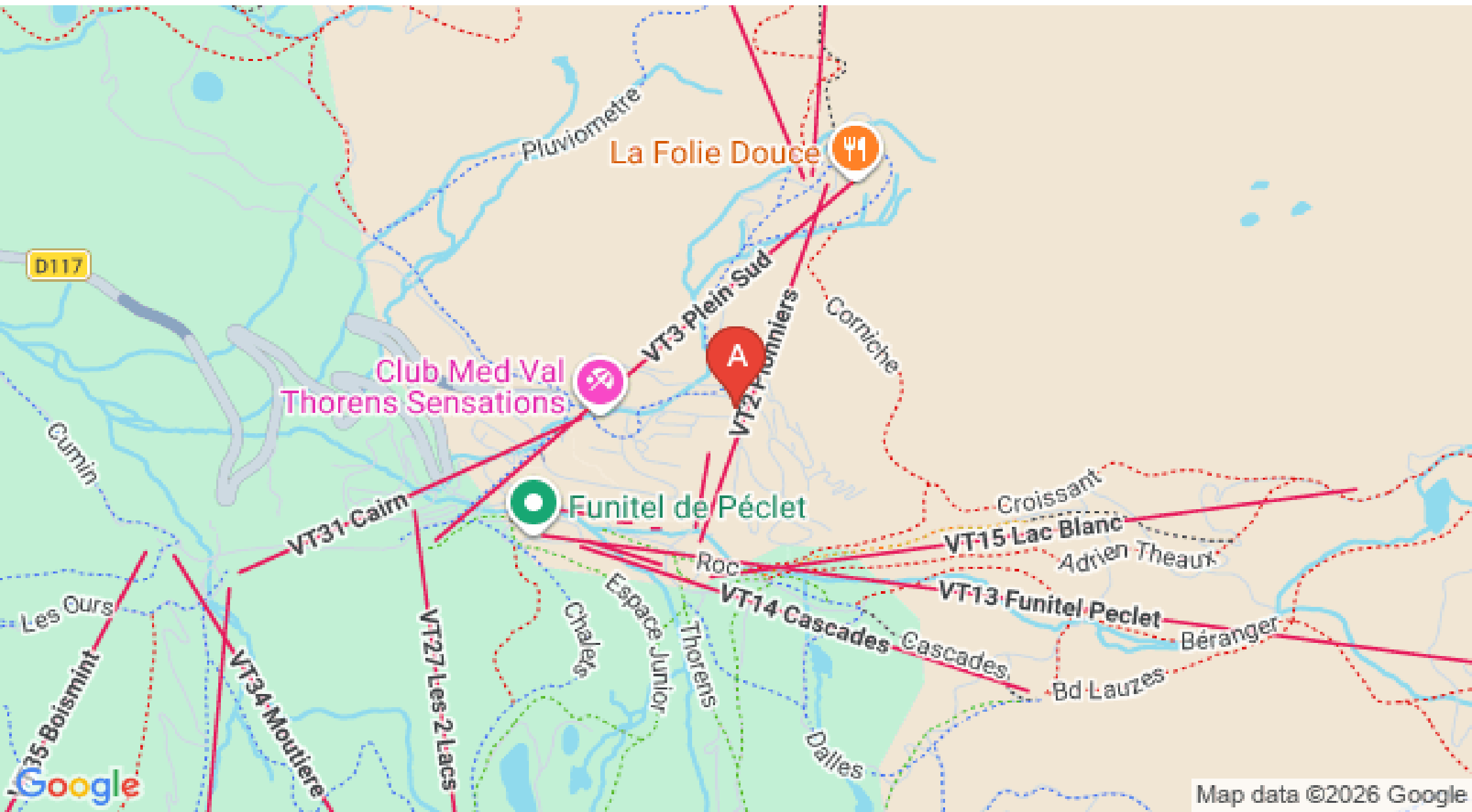
Arrivée	le samedi à partir de 16h
Départ	le samedi à 10h
Langue(s) parlée(s)	Anglais
Annulation/Prépaiement/Dépôt de garantie	RÉSERVATION Afin de procéder à la réservation du logement, le Preneur verse des arrhes à hauteur de 50% du montant du loyer par virement bancaire. Le solde du montant du loyer est à verser au plus tard 14 jours avant l'arrivée, par virement aussi. DÉPÔT DE GARANTIE 1500 € (chèque à envoyer 15 jours avant l'arrivée) + 80€ à titre de dépôt de garantie destiné à couvrir les frais de ménage si le logement n'est pas rendu en état de propreté. ANNULATION A. Avant l'arrivée dans les lieux, l'acompte reste acquis au propriétaire, et le solde du montant du séjour est intégralement dû par le locataire. Si le locataire ne se manifeste pas dans les 24h qui suivent la date d'arrivée indiquée sur le contrat, le présent contrat est annulé et le propriétaire peut disposer de sa location. B - Résiliation à l'initiative du propriétaire : en cas d'annulation par le propriétaire, celui-ci reverse au locataire l'intégralité des sommes versées. INTERRUPTION DE SÉJOUR En cas d'interruption anticipée du séjour par le locataire, et si la responsabilité du propriétaire n'est pas mise en cause, il ne sera procédé à aucun remboursement, hormis le dépôt de garantie.
Moyens de paiement	Virement bancaire Le règlement de la location se fait par virement bancaire
Petit déjeuner	Non compris
Ménage	Non compris. Possibilité de souscrire à l'option de fin de séjour (80€).
Draps et Linge de maison	Non compris. Possibilité de location sur place.
Enfants et lits d'appoints	Lit bébé
Animaux domestiques	Les animaux ne sont pas admis.

Tarifs (au 07/02/26)

Appartement Lac du lou 310

7 jours minimum, du samedi au samedi. Linge de lit et de toitette non fournis. Taxes de séjour non incluses.

Tarifs en €:	Tarif 1 nuit en semaine (L, M, M, J, D)	Tarif 1 nuit en weekend (V ou S)	Tarif 2 nuits weekend (V+S)	Tarif 7 nuits semaine
du 03/01/2026 au 06/02/2026				1820€
du 07/02/2026 au 13/02/2026				2205€
du 14/02/2026 au 27/02/2026				2625€
du 28/02/2026 au 06/03/2026				2205€
du 07/03/2026 au 08/05/2026				1645€
du 21/11/2026 au 12/12/2026				1470€
du 12/12/2026 au 19/12/2026				1645€
du 19/12/2026 au 02/01/2027				2625€
du 02/01/2027 au 06/02/2027				1820€
du 06/02/2027 au 13/02/2027				2205€
du 13/02/2027 au 27/02/2027				2625€
du 27/02/2027 au 06/03/2027				2205€
du 06/03/2027 au 01/05/2027				1645€



Mes recommandations (suite)

